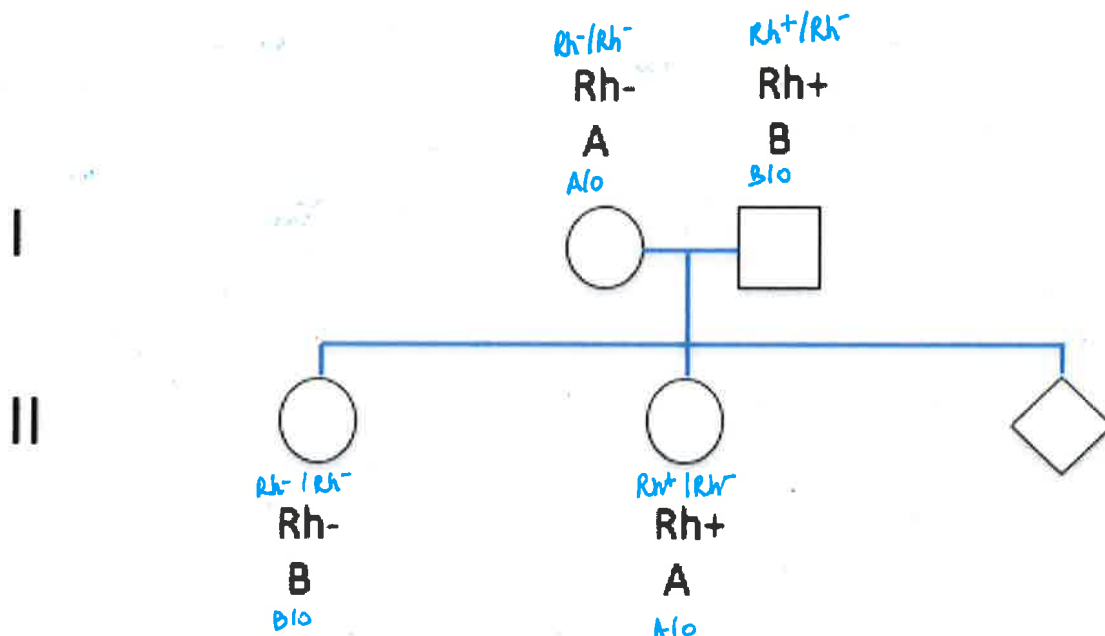


Question 2

6/6

Le groupe sanguin ABO est déterminé par un gène codant une enzyme.
Le gène est situé sur le chromosome humain 9.



Quelle est la probabilité que l'enfant 3 ait le groupe sanguin B Rh+ ?
(indiquez votre calcul)

$$p(B0) = 1/4, p(RH+) = 1/2 \Rightarrow p(BRH+) = 1/8$$

AB 1/4
 A 1/4
 B 1/4
 0 1/4